

## Rosenstraße Liebherr 950 + 29m Ausleger

Für die Transportstrecke

Brückenstraße (50.41396, 7.45045)  
 nach Rosenstraße (50.40812, 7.45519)

<u>Ladung:</u>		<u>Transportabmessungen:</u>	
Länge [m]:	21,50	Länge [m]:	34,24
Breite [m]:	3,20	Breite [m]:	3,20
Höhe [m]:	3,20	Höhe [m]:	4,00
Masse [t]:	80,0	Masse [t]:	129,5



**Transporteur:**  
 AWR-Abbruch GmbH

**Erstellt von:**  
 Ricardo Seyfert  
 0160-1143034  
[ricardo.seyfert@awr-abbruch.de](mailto:ricardo.seyfert@awr-abbruch.de)



HA 3; AB; AK



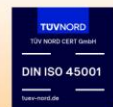
Volksbank RheinAhrEifel eG  
 DE02 5776 1591 0104 0055 00  
 GENODED1BNA



Sparkasse Koblenz  
 DE10 5705 0120 0001 0240 33  
 MALADE51KOB



Landesbank Baden-Württemberg  
 DE18 6005 0101 0008 6253 60  
 SOLADEST600



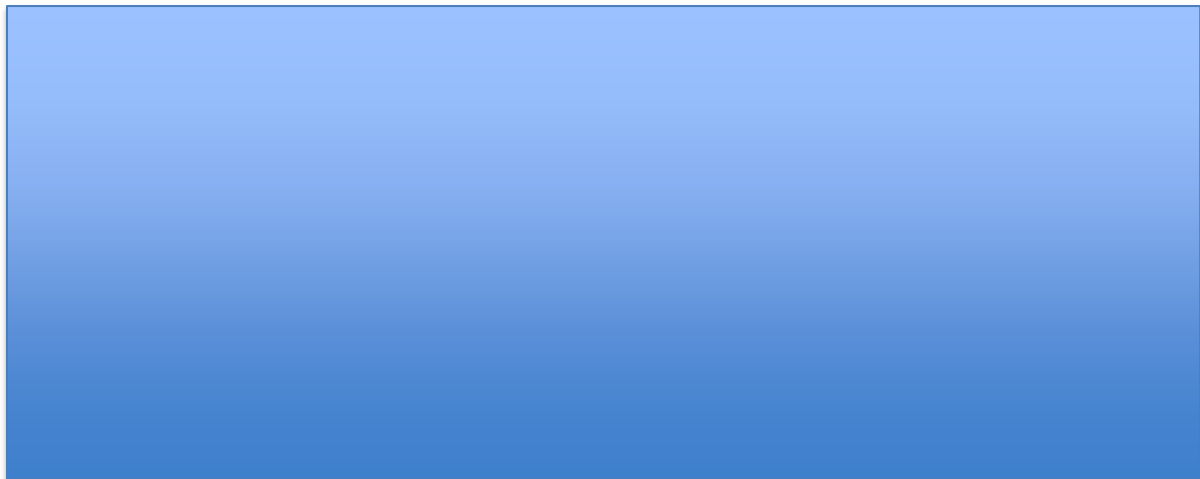
Commerzbank AG  
 DE16 5704 0044 0203 4700 00  
 COBADEFFXXX

## Rosenstraße Liebherr 998

### Für die Transportstrecke

Brückenstraße (50.41396, 7.45045)  
nach Rosenstraße (50.40812, 7.45519)

<u>Ladung:</u>		<u>Transportabmessungen:</u>	
Länge [m]:	11,90	Länge [m]:	27,49
Breite [m]:	4,30	Breite [m]:	4,30
Höhe [m]:	4,00	Höhe [m]:	4,30
Masse [t]:	68,0	Masse [t]:	115,0



**Transporteur:**  
AWR-Abbruch GmbH

**Erstellt von:**  
Ricardo Seyfert  
0160-1143034  
[ricardo.seyfert@awr-abbruch.de](mailto:ricardo.seyfert@awr-abbruch.de)



HA 3; AB; AK



Volksbank RheinAhrEifel eG  
DE02 5776 1591 0104 0055 00  
GENODED1BNA



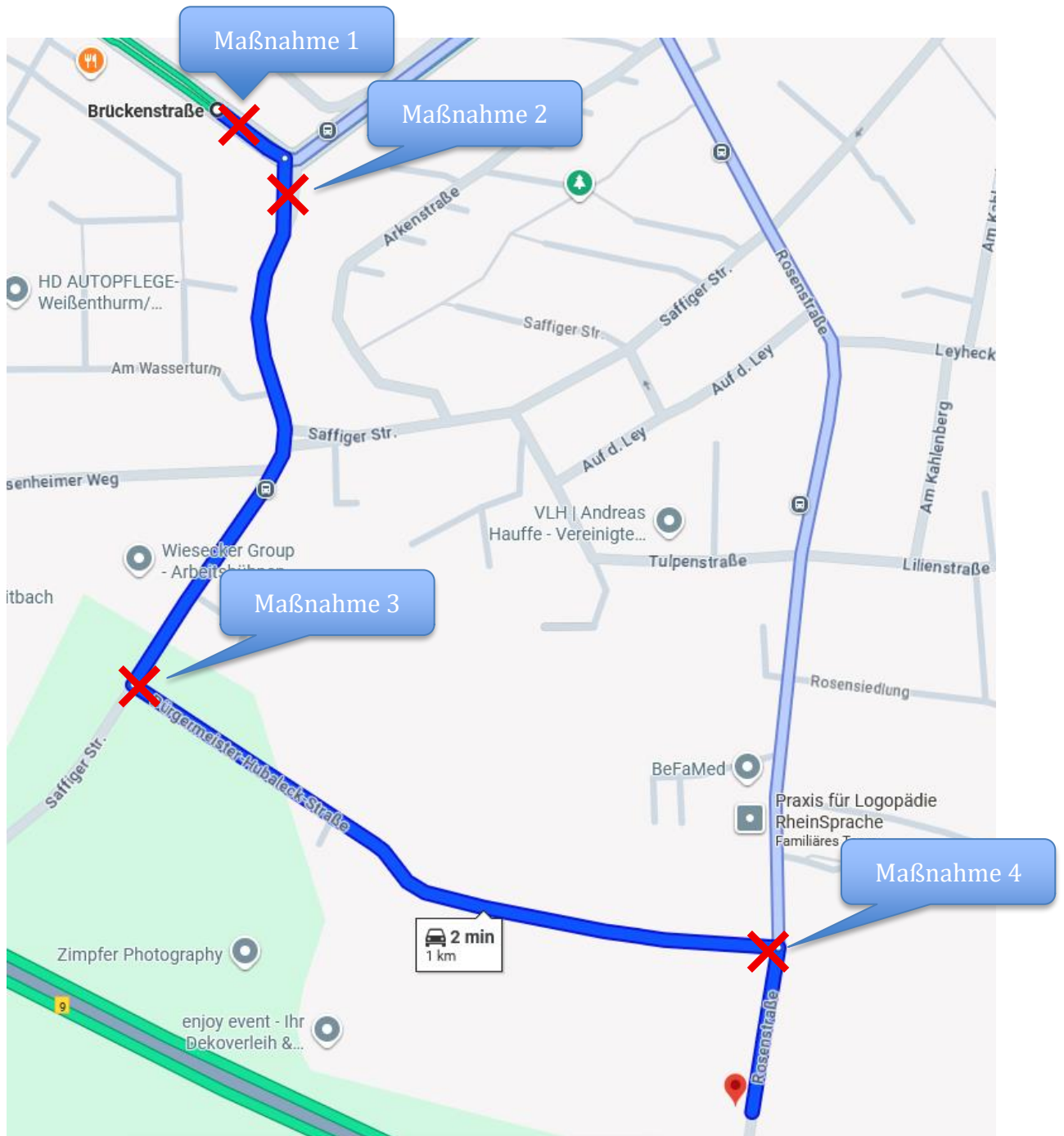
Sparkasse Koblenz  
DE10 5705 0120 0001 0240 33  
MALADE51KOB



Landesbank Baden-Württemberg  
DE18 6005 0101 0008 6253 60  
SOLADEST600



Commerzbank AG  
DE16 5704 0044 0203 4700 00  
COBADEFFXXX



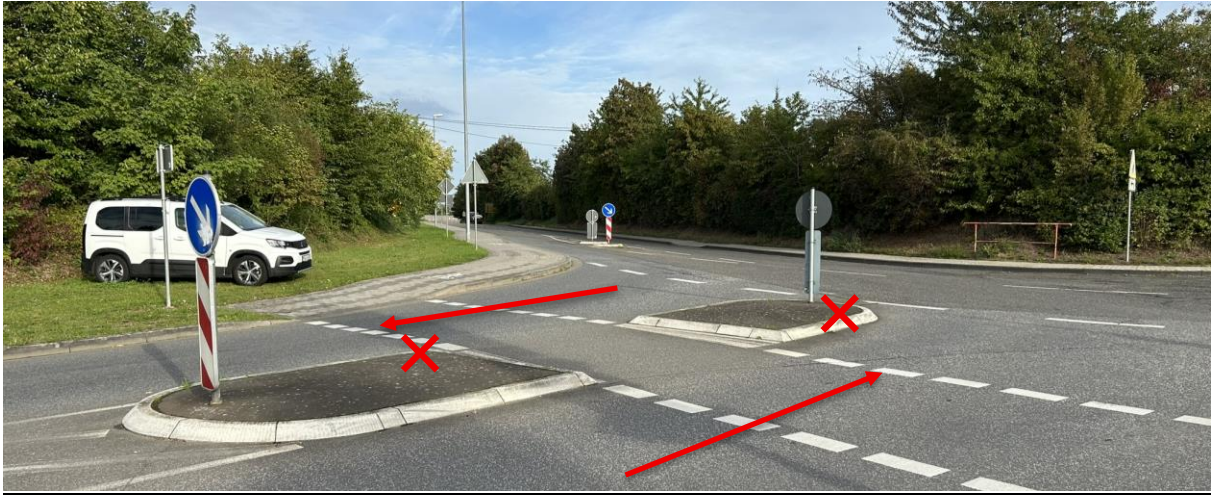
## Maßnahme 1



Entfernen der Verkehrsschilder (geschraubt)  
Verkehrinsel wird **nicht** überfahren  
Schilder müssen lediglich für den Überhang entfernt werden



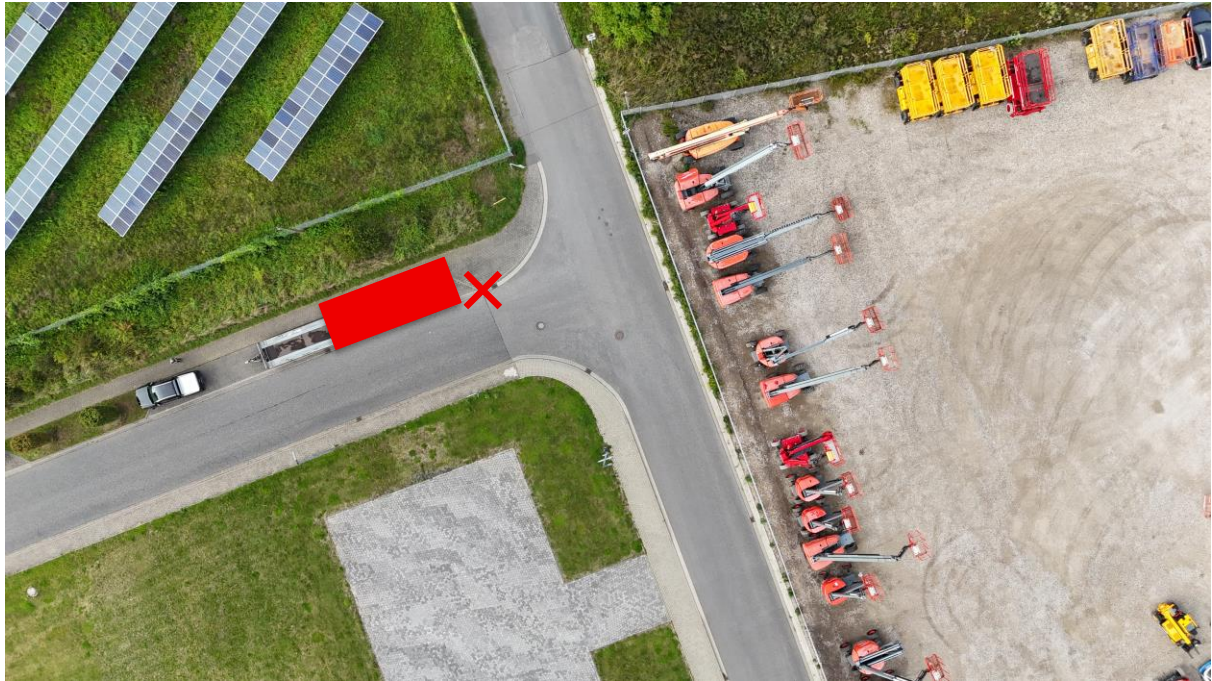
## Maßnahme 2



Entfernen der Verkehrsschilder (geschraubt)  
Verkehrinsel wird **an 2 Stellen (rot)** je nach Fahrtrichtung überfahren  
Schilder müssen lediglich für den Überhang entfernt werden.



## Maßnahme 3



Einrichten von eine Halteverbotszone 2 Fahrzeug (10 m)  
Bordstein wird **an 1 Stelle (rot)** überfahren  
Es müssen keine Schilder demontiert werden



## Maßnahme 4



Einrichten von eine Halteverbotszone **rot** markiert  
Bordstein wird an keiner Stelle überfahren  
Es müssen keine Schilder demontiert werden