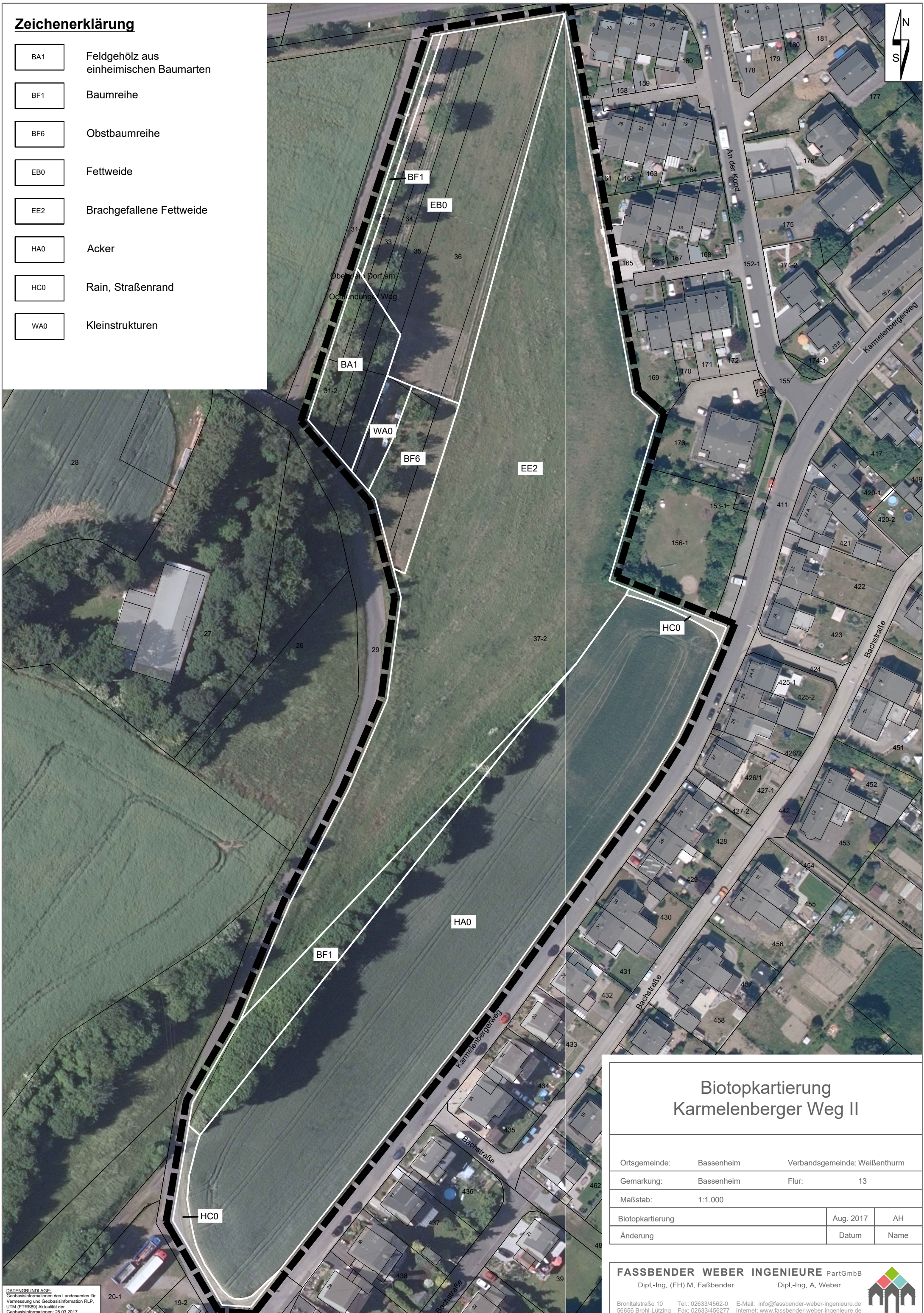
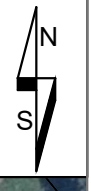


Zeichenerklärung

- BA1 Feldgehölz aus einheimischen Baumarten
- BF1 Baumreihe
- BF6 Obstbaumreihe
- EB0 Fettweide
- EE2 Brachgefallene Fettweide
- HA0 Acker
- HC0 Rain, Straßenrand
- WA0 Kleinstrukturen



Biotopkartierung Karmelenberger Weg II

Ortsgemeinde:	Bassenheim	Verbandsgemeinde: Weißenthurm
Gemarkung:	Bassenheim	Flur: 13
Maßstab:	1:1.000	
Biotopkartierung	Aug. 2017	AH
Änderung	Datum	Name

FASSBENDER WEBER INGENIEURE PartGmbH
 Dipl.-Ing. (FH) M. Faßbender Dipl.-Ing. A. Weber

Brohltalstraße 10 Tel.: 02633/4562-0 E-Mail: info@fassbender-weber-ingenieure.de
 56656 Brohl-Lützing Fax: 02633/456277 Internet: www.fassbender-weber-ingenieure.de

DATENGRUNDLAGE:
 Geobasisinformationen des Landesamtes für
 Vermessung und Geobasisinformation RLP.
 UTM (ETRS89) Aktualität der
 Geobasisinformationen: 28.03.2017