

Verbandsgemeinde-
verwaltung Weißenthurm
Kärlicher Straße 4
56675 Weißenthurm

Standort Boppard

Ingenieurbüro Pies GbR
Birkenstraße 34
56154 Boppard-Buchholz
Tel. +49 (0) 6742 - 2299

Standort Mainz

Ingenieurbüro Pies GbR
In der Dalheimer Wiese 1
55120 Mainz
Tel. +49 (0) 6131 - 9712 630

info@schallschutz-pies.de
www.schallschutz-pies.de

benannte Messstelle
nach §29b BImSchG

Ihr Zeichen	Ihre Nachricht vom	Unser Zeichen	Datum
		öa / ak	16.07.2021
		✉ altun@schallschutz-pies.de	
		☎ 06131 / 9712636	

Urmitz, BPlan Südlicher Ortsrand, Berechnung RLS 19 (Auftrag-Nr.: 19349-2)
- Überarbeitung der Berechnung der Verkehrsgeräuschimmissionen nach RLS 19 -
- Auftrag-Nr.: 1 / 20302 / 0721 / 1 -

Sehr geehrte Damen und Herren,

im Zuge des bauleitplanerischen Verfahrens wurden u. a. auch die Verkehrsgeräuschimmissionen der K44 und der L126 auf das Plangebiet hin untersucht.

Zwischenzeitlich hat sich der Berechnungsformalismus für Verkehrslärberechnungen geändert. Seit März 2021 soll die Berechnung nach der RLS 19 erfolgen.

Im oben genannten Gutachten wurden die Verkehrsgeräuschimmissionen nach der RLS 90 berechnet und bewertet und sollen im Rahmen dieses Berichtes ergänzend nach der RLS 19 betrachtet und anschließend der maßgebliche Außenlärmpegel bestimmt werden.

Hierfür werden für die verschiedenen Straßenabschnitte längenbezogene Schallleistungspegel (L_w') anhand der Verkehrsmengen und zulässigen Höchstgeschwindigkeiten ermittelt. Grundlage sind dann die aktuellen Verkehrsdaten, bezogen auf das Jahr 2030.

Hieraus werden stündliche Verkehrsmengen M_T , M_N und den Lkw-Anteile p_{T1} , p_{T2} und p_{N1} sowie auch der Straßendeckenschichttyp in die Berechnung einfließen. Die Beurteilung selbst erfolgt dann weiterhin nach der DIN 18005.

Die Verkehrszahlen des oben genannten Gutachtens wurden entsprechend der RLS-19 anhand der Standardwerte wie folgt errechnet:

Tabelle 1 - Prognoseverkehrszahlen für das Jahr 2030

Straße	DTV ₂₀₃₀	M_T	M_N	p_{T1}	p_{T2}	p_{N1}	p_{N2}
L126 Nord	6265	360	58	3,6	5,9	6,9	8,3
L126 Süd	10416	599	96	6,0	9,9	12,6	15,1
K44 West	5709	328	53	8,1	10,8	14,4	19,2
K44 Ost	426	25	4	24,2	32,2	23,1	30,9

DTV₂₀₃₀ durchschnittl. tägl. prognostiziertes Verkehrsaufkommen 2030

M_T mittleres stündliches Verkehrsaufkommen tags

M_N mittleres stündliches Verkehrsaufkommen nachts

p_{T1} Anteil an Fahrzeugen der Fahrzeuggruppe LKW1 tags in %

p_{T2} Anteil an Fahrzeugen der Fahrzeuggruppe LKW2 tags in %

p_{N1} Anteil an Fahrzeugen der Fahrzeuggruppe LKW1 nachts in %

p_{N2} Anteil an Fahrzeugen der Fahrzeuggruppe LKW2 nachts in %

Als Fahrzeuggeschwindigkeit wurde die, gemäß StVO, zulässige Höchstgeschwindigkeit von 100 km/h für Pkw und 80 km/h Lkw1 sowie 90 km/h für Lkw2 für die Landesstraße L210 berücksichtigt. Für die Straßen wurden die selben Geschwindigkeiten wie im Gutachten zuvor verwendet. Die Fahrbahnoberfläche wurde in der Berechnung nach der RLS 19 nach Angaben des LBM als Asphaltbetone \leq AC11 mitberücksichtigt.

Einen Überblick über die örtlichen Verhältnisse vermittelt der Anhang 1 zum Bericht. Im Anhang 2 sind die Berechnungsergebnisse der Verkehrsgeräuschimmissionen und im Anhang 3 der maßgebliche Außenlärmpegel wiedergegeben.

Bezüglich der Maßnahmen gelten weiterhin die in Kapitel 4 des Gutachtens 1-19349-2 erwähnten Maßnahmen.

Sollten sich noch Rückfragen ergeben, stehen wir Ihnen gerne zur Verfügung.



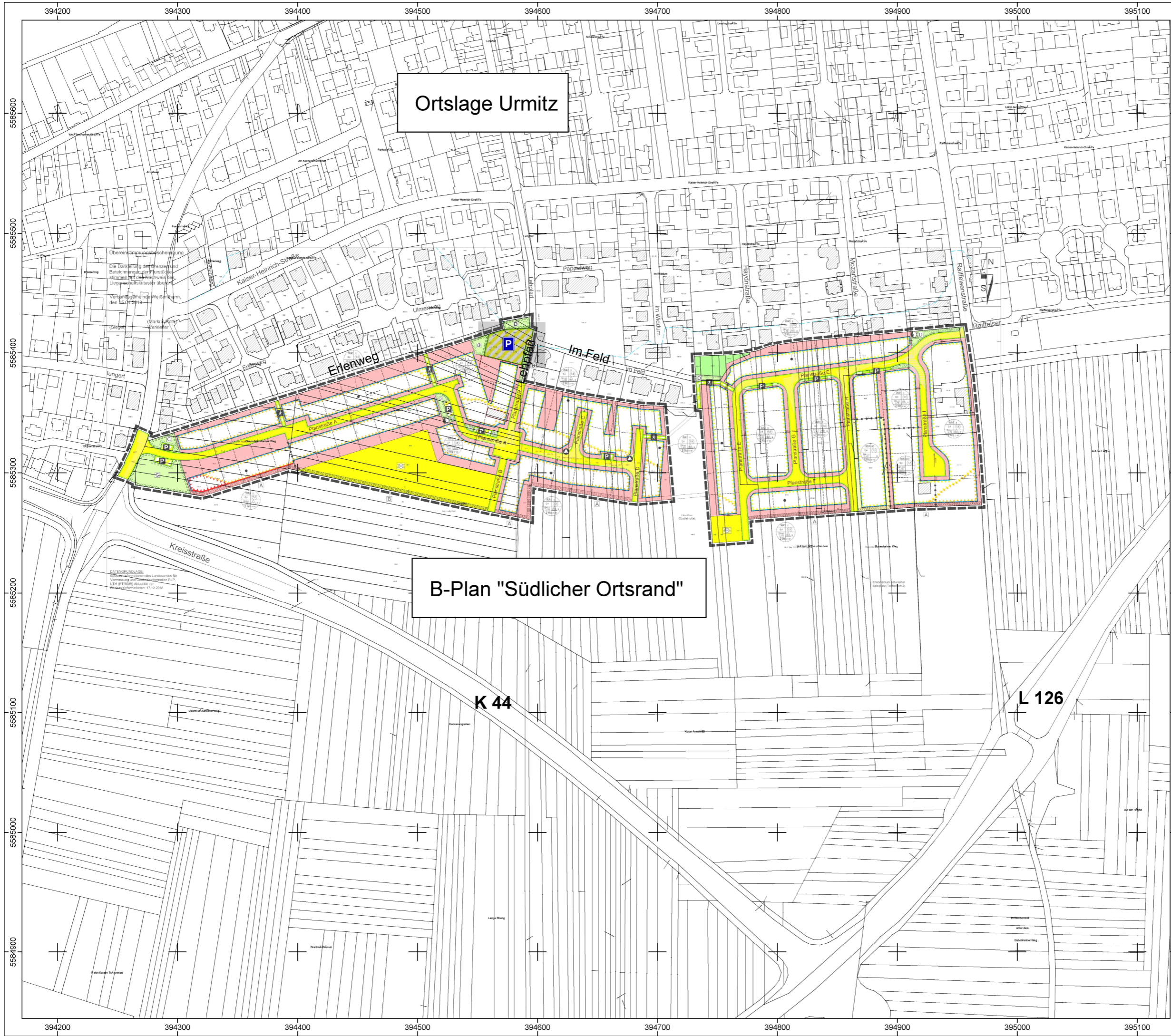
Mit freundlichen Grüßen
Benannte Messstelle nach §29b BImSchG
Braunstrasse 34 • 56154 Boppard-Buchholz
1. OG, Dürrenbergstrasse 1 • 55120 Mainz
Dr.-Ing. K. Pies
Fachlich Verantwortlicher
von der IHK Rheinhesse öffentlich bestellter und vereidigter
Sachverständiger für Schallimmissionsschutz

Anhang 1



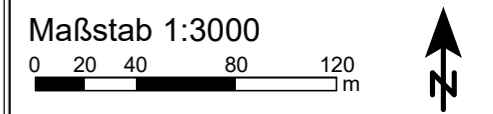
Birkenstraße 34
56154 Boppard-Buchholz

Fon: 06131 9712636
Fax: 06742 / 3742
E-mail :
Altun@schallschutz-pies.de



Ortslage Urmitz

B-Plan "Südlicher Ortsrand"



Maßstab 1:3000
Projekt: 20302
STU zum B-Plan "Südlicher Ortsrand" in Urmitz

Bearbeiter: Altun
Datum: 16.07.2021

Bezeichnung:
Lageplan

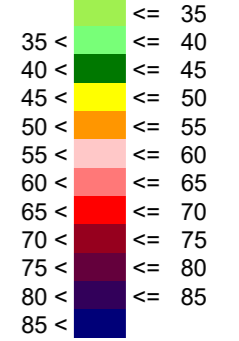
Anhang 2.1



Birkenstraße 34
56154 Boppard-Buchholz

Fon: 06131 9712636
Fax: 06742 / 3742
E-mail :
Altun@schallschutz-pies.de

Pegelwerte in dB(A)



Legende

- Emission Straße
- Parkplatz
- Hauptgebäude
- Nebengebäude
- Rechengebiet

Maßstab 1:3000



Projekt: 20302

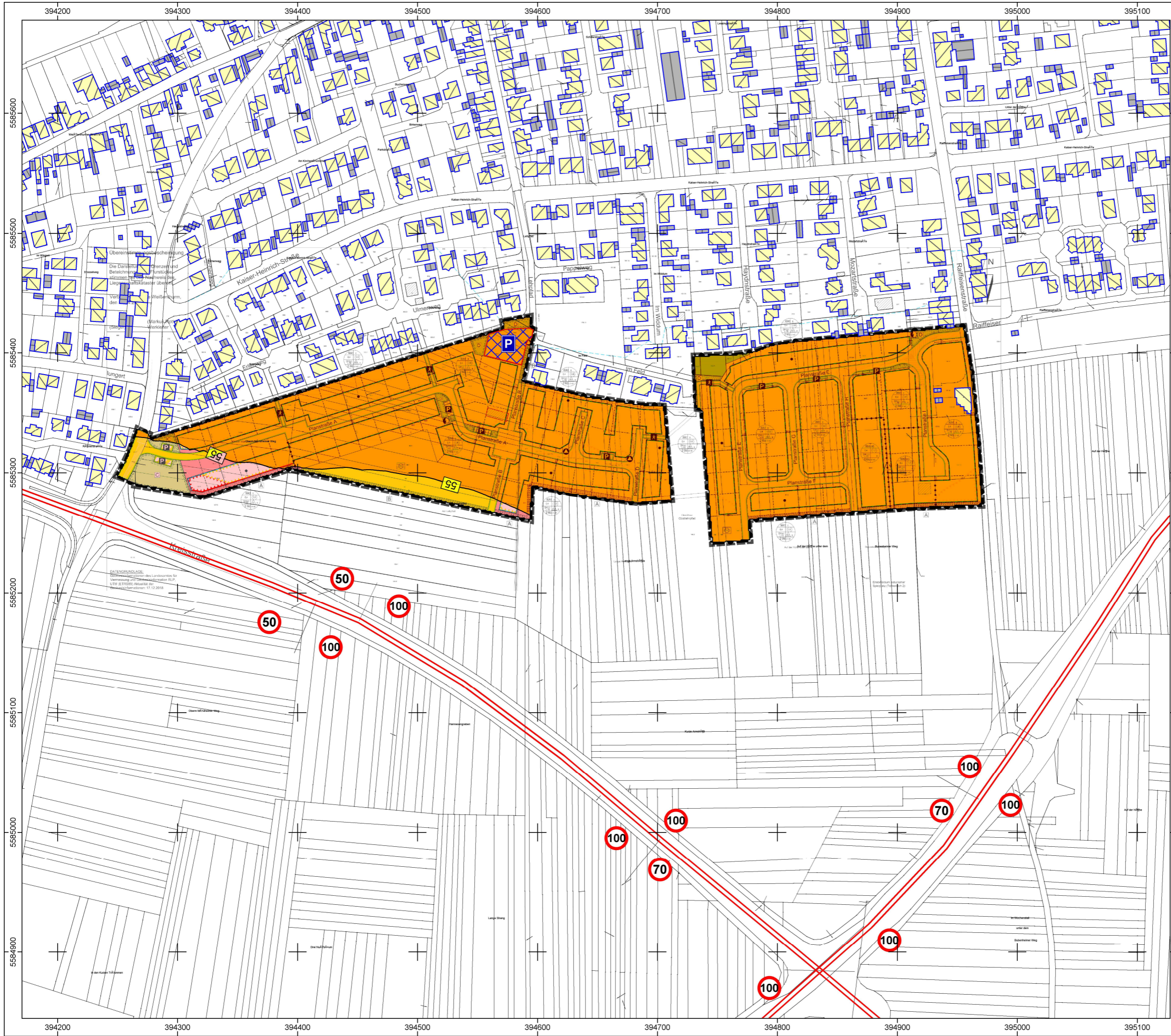
STU zum B-Plan "Südlicher Ortsrand" in Urmitz

Bearbeiter:
Altun

Datum:
16.07.2021

Bezeichnung:

Lageplan
Verkehr und Parkplatz
Tagzeit Bezug OG



DATENGRUNDLAGE:
Berechnungsbasis des Lärmschutzes für
Vermessung und Oberflächennormierung (LPL)
LTM 10.01/10.02/10.03/10.04/10.05/10.06/10.07/10.08/10.09/10.10/10.11/10.12/2018

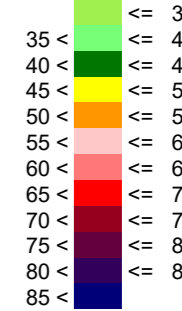
Anhang 2.2



Birkenstraße 34
56154 Boppard-Buchholz

Fon: 06131 9712636
Fax: 06742 / 3742
E-mail :
Altun@schallschutz-pies.de

Pegelwerte
in dB(A)



Legende

- Emission Straße
- Parkplatz
- Hauptgebäude
- Nebengebäude
- Rechengebiet
- Grenzwertlinie 49 dB(A)
- Straße

Maßstab 1:3000



Projekt: 20302

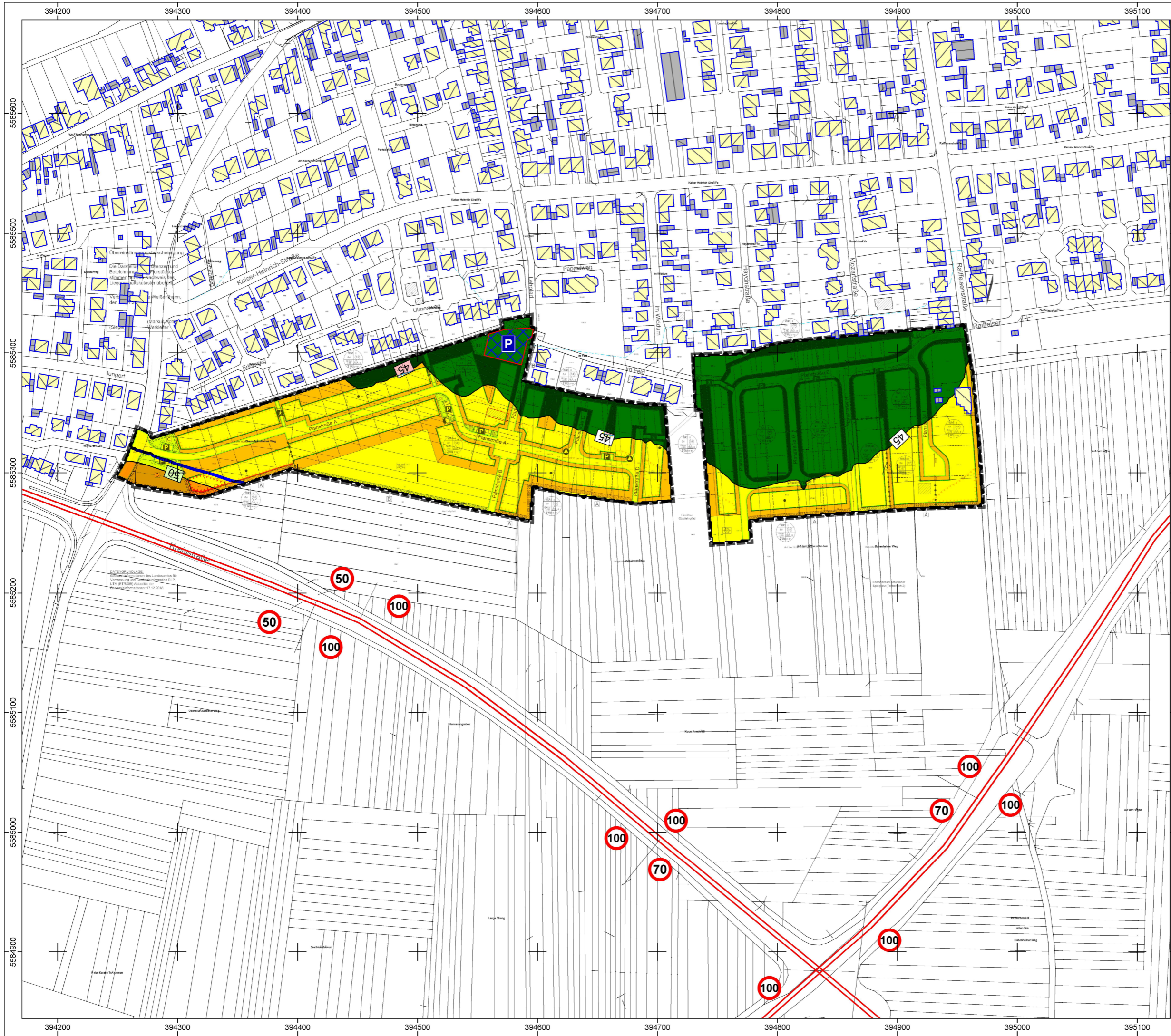
STU zum B-Plan "Südlicher Ortsrand" in Urmitz

Bearbeiter:
Altun

Datum:
16.07.2021

Bezeichnung:

Lageplan
Verkehr und Parkplatz
Nachtzeit Bezug OG


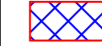





Lärmpegelbereiche gemäß DIN 4109 (2018)
Schallschutz im Hochbau

Maßgeblicher
Außenlärm-
pegel
in dB(A)

<= 55	Lärmpegelbereich I
55 < <= 60	Lärmpegelbereich II
60 < <= 65	Lärmpegelbereich III
65 < <= 70	Lärmpegelbereich IV
70 < <= 75	Lärmpegelbereich V
75 < <= 80	Lärmpegelbereich VI
80 <	Lärmpegelbereich VII

Legende

-  Emission Straße
-  Parkplatz
-  Hauptgebäude
-  Nebengebäude
-  Rechengebiet

Maßstab 1:3000



Projekt: 20302

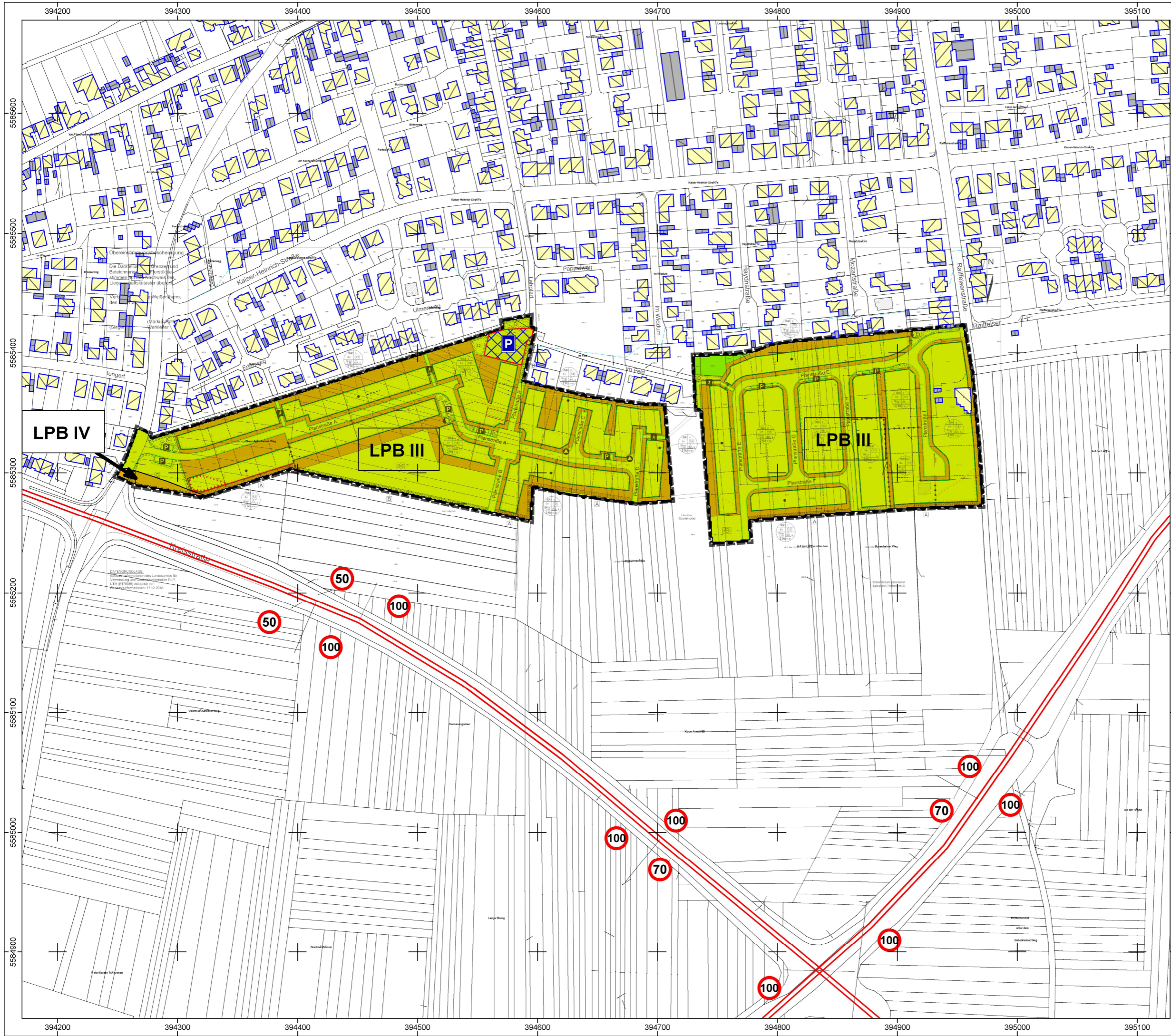
STU zum B-Plan "Südlicher Ortsrand" in Urmitz

Bearbeiter:
Altun

Datum:
16.07.2021

Bezeichnung:

Lageplan zum
Maßgeblichen Außen-
lärmpegel gemäß
DIN 4109:2018 mit
Verkehr und plange-
gebenem Gewerbe



DATENGRUNDLAGE:
 Schallfeldberechnung des Lärmzustands für
 Verkehr und Betriebslärm (RLP)
 UTM 32 Urmitz (Relevanz für
 Planungsgegenstand: 07.12.2018)