


Auftraggeber:	NIG Wohnpark Weißenthurm GmbH
<b>Projekt:</b>	<b>Bebauungsplan Rosenstraße/B9</b>
Thematik	Umsetzung Artenschutzmaßnahmen
Datum:	15.11.2021

Nr.	
1.0	<p><u>Anlass</u></p> <p>Im Rahmen des Bebauungsplanverfahrens wurden Einwendungen gegen die artenschutzrechtliche Betrachtung und Würdigung vorgebracht, insbesondere zur Erfassung der Mauereidechsen und Zeitansatz für die Umsiedlung.</p>
1.1	<p><u>Flächengröße Ersatzhabitat</u></p> <p>Da im Gutachten keine genaue Anzahl der festgestellten Mauereidechsen genannt wurde, ist der neu gestaltete Lebensraum derart gestaltet und aufgewertet worden, das bei einer mittleren bis guten Ausprägung (Lebensraumbedarf 20-25m<sup>2</sup>/Altier) bei einer Gesamtfläche von über 800m<sup>2</sup> eine Eignung für die Aufnahme von 30 bis 35 adulten Tieren besteht. Als Überwinterungsmöglichkeit wurden großzügig dimensionierte Steinriegel und Totholzhaufen angelegt, die mit über 1 m Einbindetiefe frostfreie Bereiche aufweisen.</p>  <p>Blick auf den Steinriegel, Totholzhaufen im Hintergrund</p>
1.2	<p><u>Umsiedlung</u></p> <p>Die Dauer der Umsiedlung hängt nicht allein von der Flächengröße ab, sondern hat viele Einflussfaktoren. Aus Erfahrung spielt neben der Flächengröße die Populationsdichte und -verteilung eine große Rolle (Hotspots), sowie das vorzeitige Entfernen von Versteckmöglichkeiten. Dadurch kann bereits ein Vergrämungseffekt entstehen, der zu einer gezielten Abwanderung der Mauereidechsen führt. Dies wurde hier parallel zur manuellen Umsiedlung durchgeführt, in dem entlang des Zaunes mehrere Rampen angeschüttet wurden, die den Tieren ein selbständiges Verlassen des Planungsgebietes in Richtung Ersatzlebensraum ermöglicht hat.</p> <p>Weiterhin ist das Wetter und die Erfahrung der Fänger ein wichtiger Faktor bei der Umsiedlung, geübte Fänger schaffen unter guten Bedingungen 40 bis 60 Tiere am Tag.</p>



Mauereidechse im Ersatzquartier

Aufgestellt  
Heidelberg, den 15.11.2021

A handwritten signature in black ink, appearing to read 'H. Theobald'.

Hartwig Theobald  
Dipl.-Ing. (FH) Landschaftsarchitekt bdla

**IUS Theobald & Ness GmbH**

Römerstraße 56  
69115 Heidelberg  
Telefon (0 62 21) 1 38 30-19  
Telefax (0 62 21) 1 38 30-29

**NIG Wohnpark Weißenthurm GmbH**

Projekt: Rosenstraße, Weißenthurm

Tagesbericht vom: 08.04. 2020

Wetter	Uhrzeit	Temperatur	Wind	Bewölkt /sonnig
morgens	11 <sup>00</sup>	15°	/	Wolkig /sonnig
abends	15 <sup>00</sup>	21°	/	sonnig

Name Mitarbeiter	Arbeitsbeginn	Arbeitsende	Pausen	Dauer	
Aslani, Sotki	11 <sup>00</sup>	15 <sup>00</sup>	1:00	3:00	
Pupa, Eren	11 <sup>00</sup>	15 <sup>00</sup>	1:00	3:00	
Sufi, Ismail	11 <sup>00</sup>	15 <sup>00</sup>	1:00	3:00	
Sami, Ullah	11 <sup>00</sup>	15 <sup>00</sup>	1:00	3:00	
Vappes, Carina	11 <sup>00</sup>	15 <sup>00</sup>	1:00	3:00	

Anzahl umgesiedelter Mauereidechsen					
Gebäude/ Fangfläche Nr.	Männchen	Weibchen	Subadult	Juvenil	Summe
A	1				
B			1		
A				1	
					3

NIG Wohnpark  
Weißenthurm GmbH  
Rudolf-Diesel Str. 25  
56220 Urmitz

Datum:

08.04.20

Unterschrift:



**NIG Wohnpark Weißenthurm GmbH**

Projekt: Rosenstraße, Weißenthurm

Tagesbericht vom: 05.04. 2020

Wetter	Uhrzeit	Temperatur	Wind	Bewölkt /sonnig
morgens	11:40	19°	/	Wolken / sonnig
abends	15:45	21°	/	sonnig

Name Mitarbeiter	Arbeitsbeginn	Arbeitsende	Pausen	Dauer	
Asstani, Sulei	11:20	15:45	1:00	2:45	
Pupa, Eren	11:30	15:45	1:00	2:45	
Safi, Ismail	11:40	15:45	1:00	2:45	
Sami, Ullah	11:30	15:45	1:00	2:45	
Koppes, Carine	11:40	15:45	1:00	2:45	

Anzahl umgesiedelter Mauereidechsen					
Gebäude/ Fangfläche Nr.	Männchen	Weibchen	Subadult	Juvenil	Summe
A			1		
B		1			
					2

NIG Wohnpark  
Weißenthurm GmbH  
Rudolf-Diesel Str. 25  
56220 Urmitz

Datum: 05.04.20

Unterschrift: [Signature]

Projekt: **Rosenstraße, Weißenthurm**

Tagesbericht vom: 16.04. 2020

Wetter	Uhrzeit	Temperatur	Wind	Bewölkt /sonnig
morgens	M <sup>00</sup>	16°	/	bewölkt /sonnig
abends	15 <sup>30</sup>	23°	/	Sonnig

Name Mitarbeiter	Arbeitsbeginn	Arbeitsende	Pausen	Dauer	
Aslani, Suttai	M <sup>00</sup>	15 <sup>30</sup>	1:00	3 <sup>30</sup>	
Pupa, Erzen	M <sup>00</sup>	15 <sup>30</sup>	1:00	3 <sup>30</sup>	
Safi, Ismail	M <sup>00</sup>	15 <sup>30</sup>	1:00	3 <sup>30</sup>	
Sumi, Ullah	M <sup>00</sup>	15 <sup>30</sup>	1:00	3 <sup>30</sup>	
Wappes, Carina	M <sup>00</sup>	15 <sup>30</sup>	1:00	3 <sup>30</sup>	

Anzahl umgesiedelter Mauereidechsen					
Gebäude/ Fangfläche Nr.	Männchen	Weibchen	Subadult	Juvenil	Summe
A			1		
A		1			
					2

**NIG Wohnpark  
Weißenthurm GmbH  
Rudolf-Diesel Str. 25  
56220 Urmitz**

Datum: 16.04.20

Unterschrift: 

Projekt: **Rosenstraße, Weißenthurm**

Tagesbericht vom: 17.04. 2020

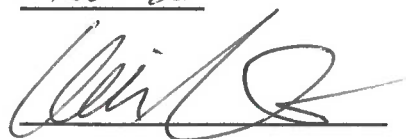
Wetter	Uhrzeit	Temperatur	Wind	Bewölkt /sonnig
morgens	10 <sup>30</sup>	15°	/	bewölkt /sonnig
abends	14 <sup>30</sup>	21°	/	sonnig

Name Mitarbeiter	Arbeitsbeginn	Arbeitsende	Pausen	Dauer	
Arslani, Suthi	10 <sup>30</sup>	14 <sup>30</sup>	1:00	3 <sup>00</sup>	
Pupa, Brian	10 <sup>30</sup>	14 <sup>30</sup>	1:00	3 <sup>00</sup>	
Safi, Ismail	10 <sup>30</sup>	14 <sup>30</sup>	1:00	3 <sup>00</sup>	
Sani, Ullah	10 <sup>30</sup>	14 <sup>30</sup>	1:00	3 <sup>00</sup>	
Wappen, Larina	10 <sup>30</sup>	14 <sup>30</sup>	1:00	3 <sup>00</sup>	

Anzahl umgesiedelter Mauereidechsen					
Gebäude/ Fangfläche Nr.	Männchen	Weibchen	Subadult	Juvenil	Summe
C	1				
B			1		
					2

**NIG Wohnpark  
Weißenthurm GmbH  
Rudolf-Diesel Str. 25  
56220 Urmitz**

Datum: 17.04.20

Unterschrift: 

Projekt: **Rosenstraße, Weißenthurm**

Tagesbericht vom: 23.04. 2020

Wetter	Uhrzeit	Temperatur	Wind	Bewölkt /sonnig
morgens	11 <sup>15</sup>	17°	/	gewölkt /sonnig
abends	16 <sup>00</sup>	22°	/	sonnig

Name Mitarbeiter	Arbeitsbeginn	Arbeitsende	Pausen	Dauer	
Asstani, Sutei	11 <sup>15</sup>	16 <sup>00</sup>	1:00	3 <sup>45</sup>	
Pupa, Green	11 <sup>15</sup>	16 <sup>00</sup>	1:00	3 <sup>45</sup>	
Safi, Ismail	11 <sup>15</sup>	16 <sup>00</sup>	1:20	3 <sup>45</sup>	
Sami, Ullah	11 <sup>15</sup>	16 <sup>00</sup>	1:20	3 <sup>45</sup>	
Kuppas, Carina	11 <sup>15</sup>	16 <sup>00</sup>	1:20	3 <sup>45</sup>	

Anzahl umgesiedelter Mauereidechsen					
Gebäude/ Fangfläche Nr.	Männchen	Weibchen	Subadult	Juvenil	Summe
					0

**NIG Wohnpark  
Weißenthurm GmbH  
Rudolf-Diesel Str. 25  
56220 Urmitz**

Datum: 23.04.20  
Unterschrift: [Signature]

Projekt: **Rosenstraße, Weißenthurm**

Tagesbericht vom: 08.05 2020

Wetter	Uhrzeit	Temperatur	Wind	Bewölkt /sonnig
morgens	11 <sup>30</sup>	17°	/	bewölkt / sonnig
abends	19 <sup>30</sup>	21°	/	sonnig

Name Mitarbeiter	Arbeitsbeginn	Arbeitsende	Pausen	Dauer	
Pupa Gran	11 <sup>30</sup>	14 <sup>30</sup>	/	3 <sup>00</sup>	
Safi Ismail	11 <sup>30</sup>	14 <sup>30</sup>	/	3 <sup>00</sup>	
Aslam Sutki	11 <sup>30</sup>	14 <sup>30</sup>	/	3 <sup>00</sup>	
Uppan Larina	11 <sup>30</sup>	14 <sup>30</sup>	/	3 <sup>00</sup>	
Sami Ullah	11 <sup>30</sup>	14 <sup>30</sup>	/	3 <sup>00</sup>	

Anzahl umgesiedelter Mauereidechsen					
Gebäude/ Fangfläche Nr.	Männchen	Weibchen	Subadult	Juvenil	Summe
D		1			
A			1		
A				1	
					3

**NIG Wohnpark  
Weißenthurm GmbH  
Rudolf-Diesel Str. 25  
56220 Urmitz**

Datum:

08.05.20

Unterschrift:

[Handwritten Signature]



Projekt: **Rosenstraße, Weißenthurm**

Tagesbericht vom: 19.05. 2020

Wetter	Uhrzeit	Temperatur	Wind	Bewölkt /sonnig
morgens	10 <sup>30</sup>	17°	/	Wolken/Sonnig
abends	15 <sup>00</sup>	22°	/	Sonne

Name Mitarbeiter	Arbeitsbeginn	Arbeitsende	Pausen	Dauer	
Vappm, Larina	10 <sup>30</sup>	15 <sup>00</sup>	1:00	3 <sup>30</sup>	
Pupa Gran	10 <sup>30</sup>	15 <sup>00</sup>	1:00	3 <sup>30</sup>	
Cufi Ismail	10 <sup>30</sup>	15 <sup>00</sup>	1:00	3 <sup>30</sup>	
Aslani Sutki	10 <sup>30</sup>	15 <sup>00</sup>	1:00	3 <sup>30</sup>	
Sanni, Ullah	10 <sup>30</sup>	15 <sup>00</sup>	1:00	3 <sup>30</sup>	

Anzahl umgesiedelter Mauereidechsen					
Gebäude/ Fangfläche Nr.	Männchen	Weibchen	Subadult	Juvenil	Summe
C			1		
B			1		
					2

**NIG Wohnpark  
Weißenthurm GmbH  
Rudolf-Diesel Str. 25  
56220 Urmitz**

Datum: 19.05.20

Unterschrift: 

Projekt: **Rosenstraße, Weißenthurm**

Tagesbericht vom: 20.05. 2020

Wetter	Uhrzeit	Temperatur	Wind	Bewölkt /sonnig
morgens	10 <sup>00</sup>	15°	/	überwiegend sonnig
abends	19 <sup>30</sup>	22°	/	sonnig

Name Mitarbeiter	Arbeitsbeginn	Arbeitsende	Pausen	Dauer	
Pupa Gredm	10 <sup>00</sup>	14 <sup>30</sup>	1:00	3 <sup>30</sup>	
Asylami Sutki	10 <sup>00</sup>	14 <sup>30</sup>	1:00	3 <sup>30</sup>	
Sami Ullah	10 <sup>00</sup>	14 <sup>10</sup>	1:00	3 <sup>20</sup>	
Kupper, Larina	10 <sup>00</sup>	14 <sup>20</sup>	1:00	3 <sup>30</sup>	
Safi, Ismail	10 <sup>00</sup>	14 <sup>30</sup>	1:00	3 <sup>30</sup>	

Anzahl umgesiedelter Mauereidechsen					
Gebäude/ Fangfläche Nr.	Männchen	Weibchen	Subadult	Juvenil	Summe
					0

**NIG Wohnpark  
Weißenthurm GmbH  
Rudolf-Diesel Str. 25  
56220 Urmitz**

Datum: 20.05.20

Unterschrift: 

**NIG Wohnpark Weißenthurm GmbH**

Projekt: Rosenstraße, Weißenthurm

Tagesbericht vom: 28.05. 2020


Wetter	Uhrzeit	Temperatur	Wind	Bewölkt /sonnig
morgens	10 <sup>30</sup>	18°	/	bewölkt/sonnig
abends	14 <sup>30</sup>	22°	/	sonnig

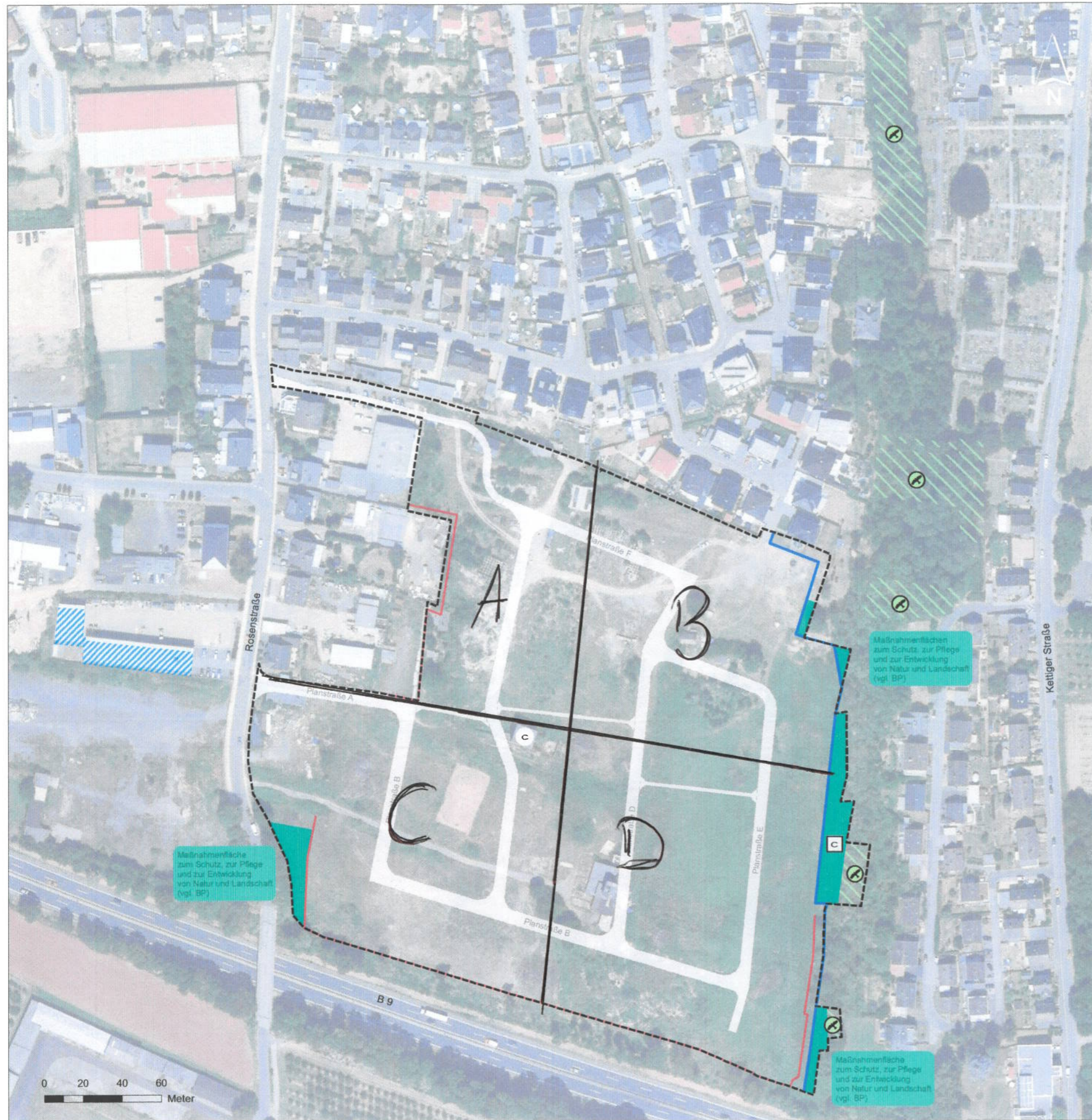
Name Mitarbeiter	Arbeitsbeginn	Arbeitsende	Pausen	Dauer	
Wappes, Larina	10 <sup>30</sup>	14 <sup>30</sup>	1:00	3 <sup>00</sup>	
Asslani, Sutka	10 <sup>30</sup>	14 <sup>30</sup>	1:00	3 <sup>00</sup>	
Sami, Ullah	10 <sup>30</sup>	14 <sup>30</sup>	1:00	3 <sup>00</sup>	
Safi, Ismail	10 <sup>30</sup>	14 <sup>30</sup>	1:00	3 <sup>00</sup>	
Pupa, Erten	10 <sup>30</sup>	14 <sup>30</sup>	1:00	3 <sup>00</sup>	

Anzahl umgesiedelter Mauereidechsen					
Gebäude/ Fangfläche Nr.	Männchen	Weibchen	Subadult	Juvenil	Summe
					5

NIG Wohnpark  
Weißenthurm GmbH  
Rudolf-Diesel Str. 25  
56220 Urmitz

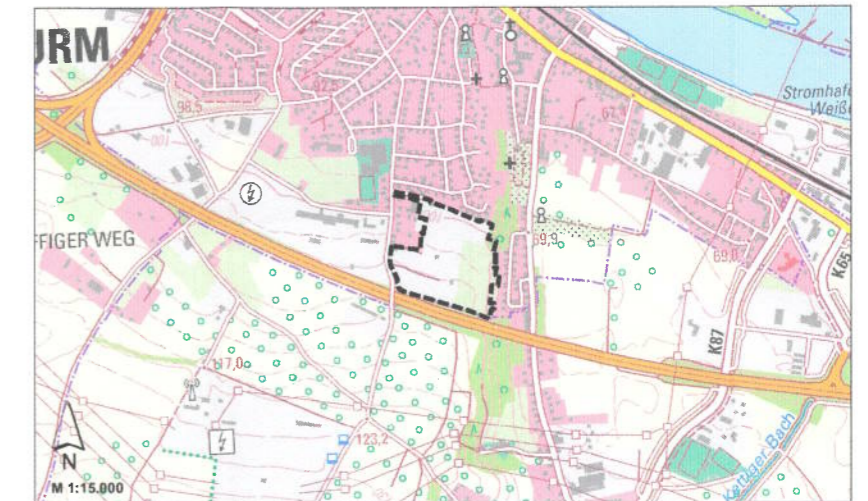
Datum: 28.05.20

Unterschrift: 



**Maßnahmen Artenschutz (vgl. saP "BP Rosenstraße/B9")**

- VM-0 Gehölzschutz allg. (ggf. Schutz Bestandsbäume & Einrichtung Bautabuzonen)
- VM-1 Gehölzbrüter allg. (Fällung und Rückschnitt i.d.Z. von 1.10 bis 28.2)
- VM-3 Gebäudebrüter (Abbruch von Gebäuden i.d.Z. von 1.10 bis 28.2)
- VM-5 Mauereidechse (Vegetationsrückschnitt als Absammelvoraussetzung)
- VM-6 Mauereidechse (händischer Abtrag von Habitatstrukturen)
- CEF-7 Mauereidechse (Absammeln und Umsiedlung im Mai/Juni)
- VM-2 Gehölzbrüter (Errichten von Sichtschutzzäunen)
- CEF-9 Mauereidechse (Errichten eines Reptilienschutzzaunes)
- VM-4 Zwergfledermaus (Abbruch von Nachweisgebäuden nach Verlassen der Quartiere)
- CEF-1 Gartenrotschwanz (Anbringen von 6 Nisthilfen an Bäumen)
- CEF-2 Klappergrasmücke (Verlagerung und Ergänzung von 10 Ast-Schnittholzhaufen)
- CEF-3 Goldammer (Verlagerung und Ergänzung von 10 Ast-Schnittholzhaufen)
- CEF-8 Mauereidechse (Herstellung von Ersatzhabitaten)
- CEF-10 Mauereidechse (Pflege der Ersatzhabitate & des Schutzzaunes)
- CEF-4 Rauchschwalbe (Anbringen von 10 Nisthilfen an Gebäuden in der Umgebung)
- FCS-1 Haussperling (Anbringen von künstlichen Quartieren)
- CEF-6 Zwergfledermaus, temporär (Anbringen von Fledermausbrettern)
- FCS-1 Haussperling (Anbringen von künstlichen Quartieren an der LSW)
- CEF-6 Zwergfledermaus, dauerhaft (Anbringen von Fledermausbrettern an der LSW)



Geobasisdaten: © GeoBasis-DE / LVermGeoRP 2019

Index	01   2020	Ursprungsplan
	Datum	Änderung

**AUFTRAGGEBER** NIG Wohnpark Weißenthurm GmbH  
Rudolf-Diesel-Straße 25  
56220 Urmitz



**PROJEKT** Bebauungsplan "Rosenstraße / B9"  
Weißenthurm

**PLANINHALT** Umsetzungskonzept Artenschutzmaßnahmen

Urmitz, Januar 2020	Plan Nr.: 4_1
<b>Auftraggeber</b>	
Heidelberg, Januar 2020	
<b>Hartwig Theobald</b> Landschaftsarchitekt bdla	<b>IUS</b> Theobald & Ness Landschaftsarchitektur
<b>Bearb.:</b> MK, JD	<b>Maßstab</b> 1 : 1.500
	Institut für Umweltstudien Theobald & Ness GmbH Römerstraße 56 69115 Heidelberg Tel.: (0 62 21) 1 38 30-0 info@theobald-ness.de