

Biotoptypen

Landwirtschaftliche Gebiete

- L1000 Ackerland
- L1110 Kartoffelfelder
- L1200 Halbfuchtfelder
- L1220 Wintergetreidefelder
- L3200 Obstanlagen

Siedlungsabhängige Gebiete

S5000 Grünflächen und Erholungsanlagen

- S5810 Scherrasen
- S5842 Ziergebüsch aus überwiegend nicht heimischen Gehölzarten
- S5871 Siedlungsgehölz aus überwiegend einheimischen Baumarten
- S5872 Siedlungsgehölz aus überwiegend nicht heimischen Baumarten

S6000

- S6100 Bahnanlage, Gleis
- S6200o6 Straßen, Wege, Plätze: asphaltiert
- S6200o5 Straßen, Wege, Plätze: gepflastert
- S6200o4 Straßen, Wege, Plätze: Rasengittersteine
- S6200o3 Straßen, Wege, Plätze: Schotter
- S6500 Verkehrsgrünflächen

S7000

- S7100 Mauern und Hauswände mit ausgeprägter Fassadenbegrünung, begrünte Pergolen

Gehölze, Krautbestände und Kleinstrukturen

- X1000 Gehölze
- X1100 Feldgehölz
- X1200 Gebüsche
- X1300 Strauch- und Baumhecken
- X1320 Baumhecken
- X1400 Einzelbäume, Baumgruppen und Alleen
- X2430 Halbruderales Gras- und Staudenflur
- X2470 Wiesenbrachen und ruderales Wiesen

Zusatzmerkmale

Pflegeintensität

- p1 intensiv gepflegt
- p2 extensiv gepflegt
- p3 ohne Pflege

Verbuschungsgrad

- v1 Initialverbuschung (ohne höhere Gebüsche)
- v2 Gebüschgruppen (Einzelgebüsche/Gruppen bis ca. 1/3 Flächendeckung)
- v3 fortgeschrittene Verbuschung (mehr als 1/3 Flächendeckung)

Natürlichkeitsgrad

- u1 ausschließlich standorttypische Arten
- u2 überwiegend standorttypische Arten
- u3 annähernd gleicher Anteil an standorttypischen und standortfremden Arten
- u4 überwiegend standortfremde Arten
- u5 ausschließlich standortfremde Arten

Baumalter

- b1 sehr geringes Baumalter
- b2 geringes Baumalter
- b3 mittleres Baumalter
- b4 hohes Baumalter
- b5 sehr hohes Baumalter

Totholzvorkommen

- h1 totholzarm
- h2 totholzreich

Nutzungsintensität

- n1 intensiv genutzt
- n2 extensiv genutzt
- n3 aufgegeben (brachgefallen)
- n4 ungenutzt (nur bei Wäldern)

Substrat

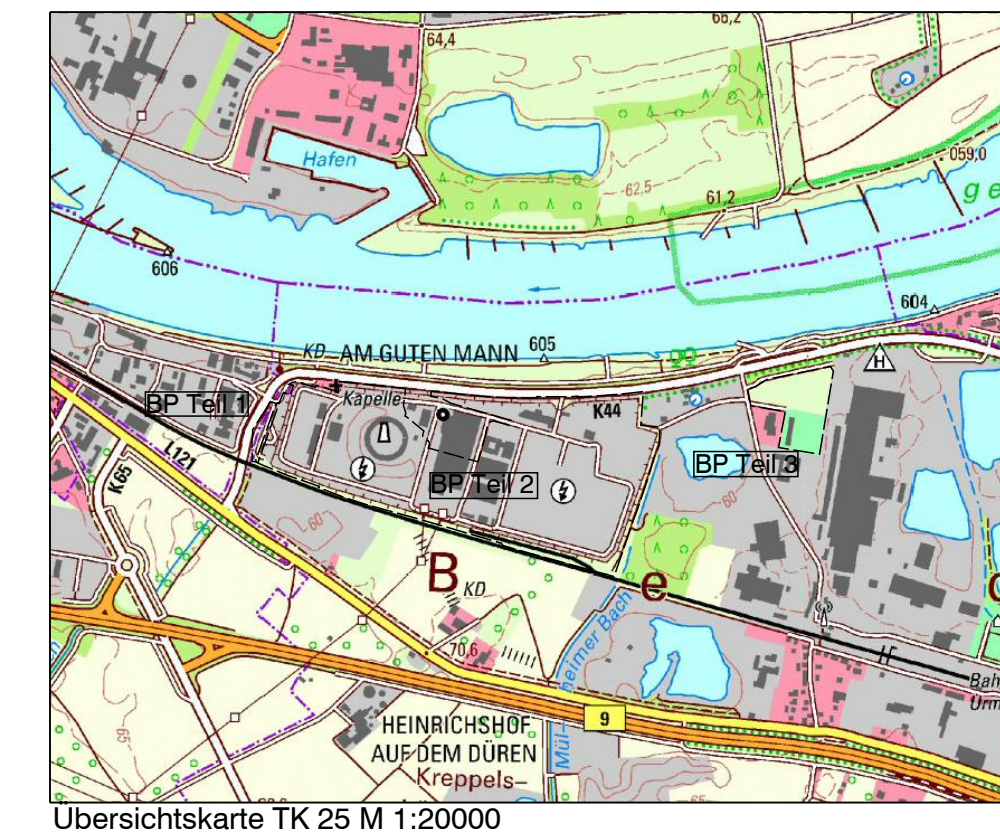
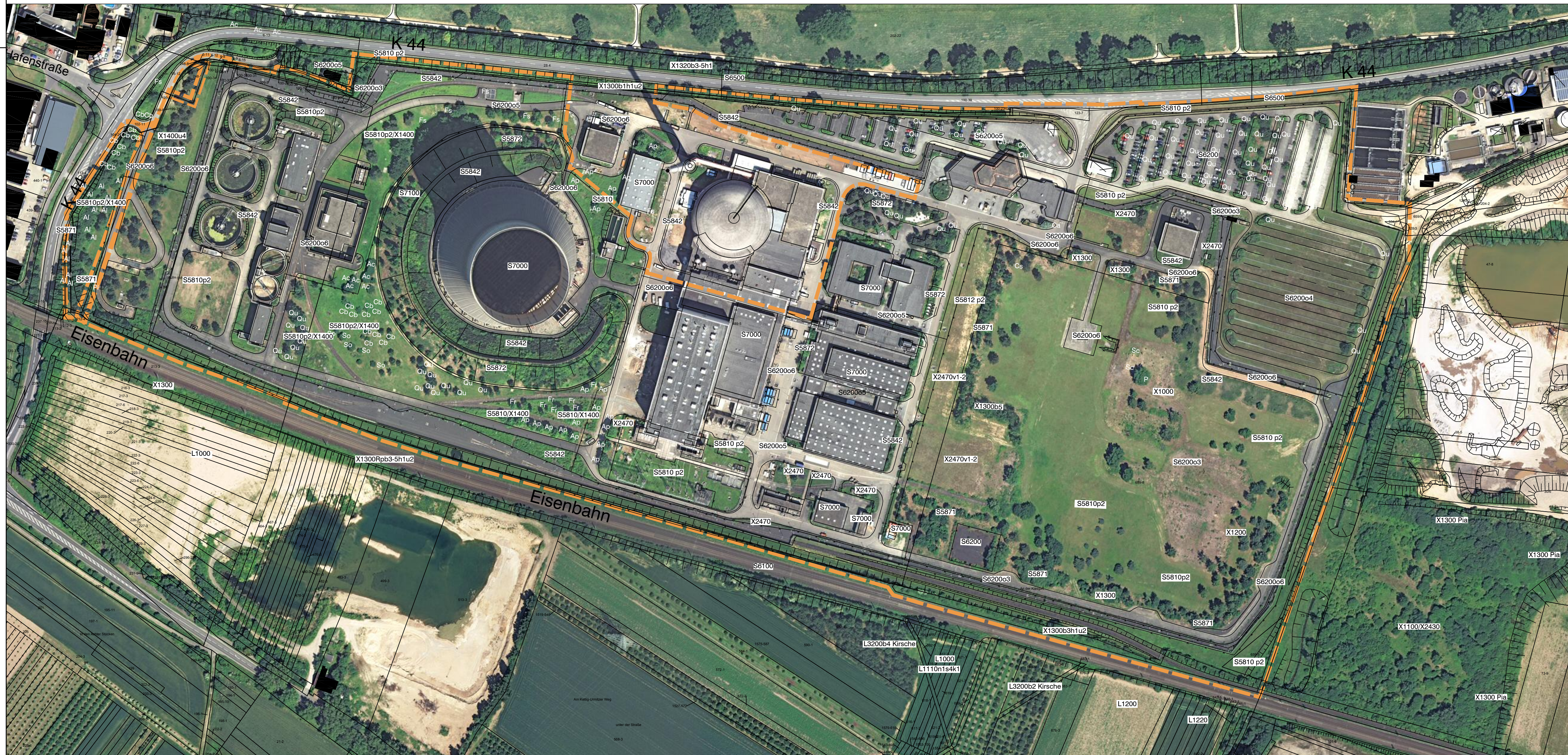
- s1 Kalk
- s2 Mergel
- s3 kalkhaltiger Lehm (inkl. Schluff und Lehm)
- s4 kalkfreier Lehm (inkl. Schluff und Lehm)
- s5 kalkhaltiger Sand
- s6 kalkfreier Sand
- s7 Moor / Anmoor
- s8 Siltit (nur bei Felsen und Trockenrasen)

Wildkrautvorkommen

- k1 wildkrautarm
- k2 wildkrautreich

— Geltungsbereich BP Teil 1, Stadt Weißenturm

— Geltungsbereich BP Teil 2, Stadt Mülheim-Kärlich



Landschaftsplanerischer Beitrag
zu den Bebauungsplänen
Industriepark "Am guten Mann, Teil 1"
Stadt Weißenturm
Industriepark "Am guten Mann, Teil 2"
Stadt Mülheim-Kärlich

Stadt	Weißenturm/Mülheim-Kärlich	Flur	1, 2, 4, 6
Gemarkung	Weißenturm/Kärlich	Maßstab	1:2000
Verbandsgemeinde		Datum	Nov. 2014

Karte 1
- Biotoptypen, Nutzungsstrukturen

Bearbeiter: Landschaftsarchitekt E. Wilhelm

Änderungen	Datum	Name
------------	-------	------